

# Musze polskich plaż

## MAŁŻE MORSKIE



1 cm

Omułek jadalny



1 cm

Sercówka bałtycka



1 cm

Rogowiec bałtycki



1 cm

Małgiew piaszkołaz



1 cm

*Rangia cuneata*

## MAŁŻE SŁODKOWODNE



1 cm

Szczeżuja



1 cm

Skójka



1 cm

Racicznica zmienna

## SKORUPIAKI MORSKIE



1 cm

Pąkle

## ŚLIMAKI MORSKIE



1 cm

Wodożytką bałtycką

## ŚLIMAKI SŁODKOWODNE



Žyworódka



Zatokczek rogowy



Błotniarka (różne gatunki)



1 cm

Zawójka pospolita

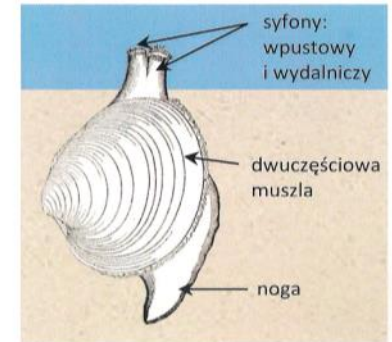


1 cm

Zagrzebka pospolita

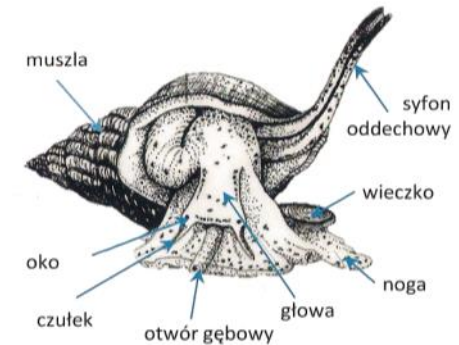
## MIĘCZAKI WODNE

**Małże** – zwykle osiadłe mięczaki żyjące w strefie przydennej wód słodkich lub słonych. Ciało małża składa się z umięśnionej nogi i worka trzewiowego, okryte jest dwuczęściową muszlą. Małże zdobywają pożywienie filtrując wodę, która wpływa do jamy płaszczą przez tzw. syfon wpustowy.



rysunek małża: Wikimedia Commons

**Ślimaki wodne** – mięczaki o muszli spiralnie skręconej lub zredukowanej do płytki. Muszla często zamykana jest rogową płytką – wieczkiem. Żyją w strefie przydennej. Żywią się glonami, planktonem lub są drapieżne.



[http://palaeo.gly.bris.ac.uk/palaecofiles/foss/ilgroups/gastropo/index\\_files/charact.html](http://palaeo.gly.bris.ac.uk/palaecofiles/foss/ilgroups/gastropo/index_files/charact.html)

Opracowanie: Agnieszka Sadowska, Stacja Biologiczna Wydziału Biologii Uniwersytetu Gdańskiego  
Zdjęcia muszli: Agnieszka Sadowska

Druk sfinansowano z programu „Chronimy Naturę na Wyspie Sobieszewskiej”